

MTK 多口下载工具 FAQ 帮助文档

一、端口相关问题：

1. 问：除了自动扫口，是否可以在 `SPMultiPortFlashDownloadProject.ini` 对 `comport` 口进行配置？

答：可以，是支持直接在应用程序同目录的配置文件 `SPMultiPortFlashDownloadProject.ini` 中进行配置的，如右图所示：
[Ports]下对应 Bootrom 端口，即：空板模式或紧急下载模式，通常情况下，是按音量减键插 USB 线识别的端口；
[PreloaderPorts]下对应 Preloader 端口，即：手机中有程序时直接插 USB 识别的端口；

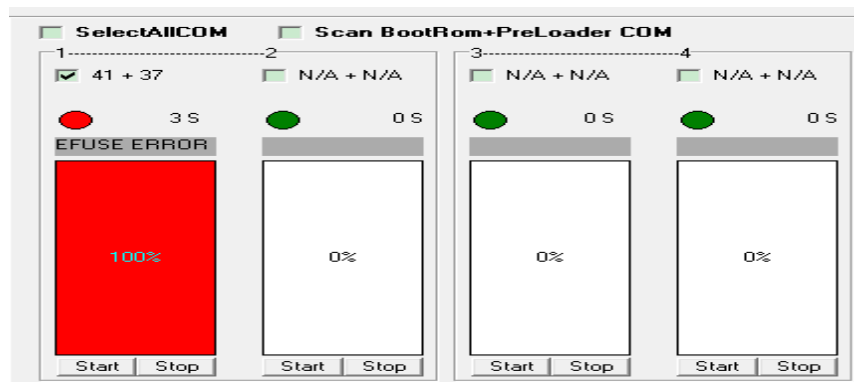
```
[Ports]
Channel0=17
Channel1=0
Channel2=0
[PreloaderPorts]
Channel0=5
Channel1=5
Channel2=0
```

2. 问：是否两个端口号都需全部扫描到才可以进行下载？

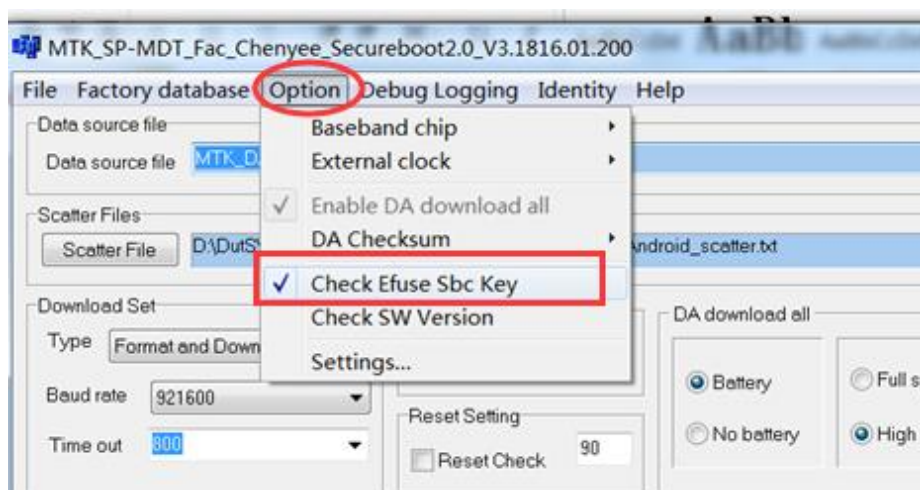
答：不是的，使用售后版本(Service)时下载时只需要 PreLoader 端口就可下载！
但目前项目量产后均会烧写 EFUSE，一旦手机烧写过 EFUSE，就只能使用 Bootrom 端口引导下载了，Preloader 将没有权限进行下载。

二、下载问题

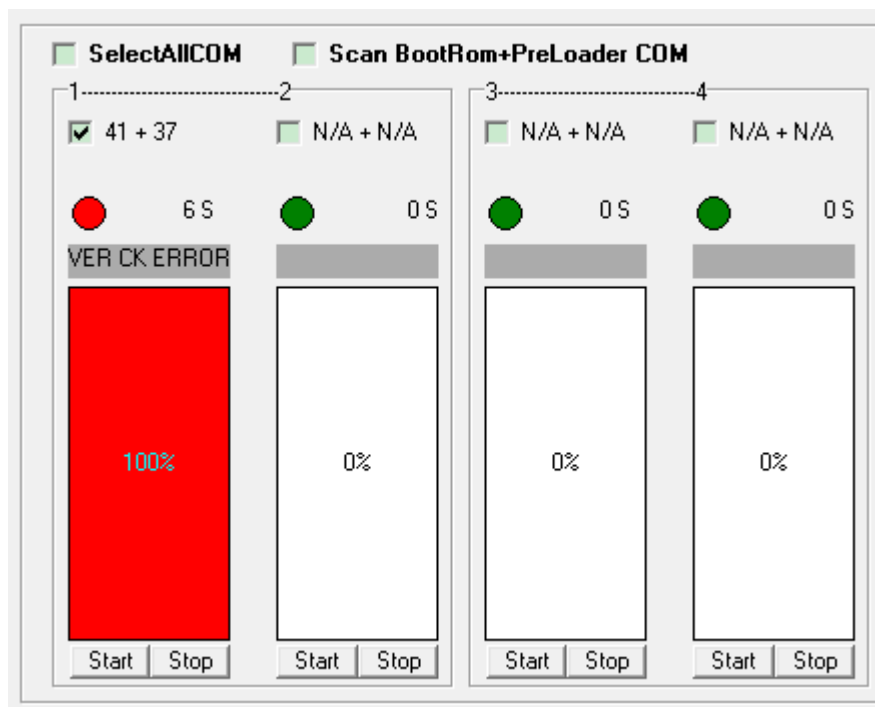
1. 下载时出现错误 **EFUSE ERROR**，如下图所示：



出现以上错误表示在下载时检测到手机中已经烧写了 Efuse，从而中断了下载，如果需要继续正常下载的话则可以将工具菜单栏中的 Efuse 检测菜单项去除勾选状态，然后重新下载即可，如下图所示：



2. 下载时出现错误 **VER CK ERROR**，如下图所示：



出现此问题是由于下载时进行软件版本检测，发现手机中软件版本和需下载的软件版本不一致导致下载失败，如果需要不进行版本检测而下载新的软件版本，则需要菜单中去除勾选 软件版本检测功能项，如下图所示：

